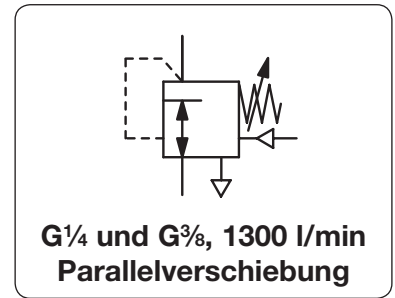


Präzisions-Volumenstrombooster mit manueller Vordruckeinstellung R650

Beschreibung	Der Präzisions-Volumenstrombooster erhält seinen Ausgangsdruck durch die Addition des Steuersignals und des manuell eingestellten Vordruckes. Wahlweise kann der Vordruck positiv auf 2 bar oder negativ auf -0,3 bar eingestellt werden. Der Regler ist auch als Differenzdruckregler einsetzbar.	
Medium	Druckluft oder neutrale Gase	
Eingangsdruck	max. 17 bar	
Steuerdruck	max. 10 bar, Steueranschluss G $\frac{1}{4}$	
Genauigkeit	Ansprechempfindlichkeit: < 1 mbar	
Eigenluftverbrauch	Der Booster hat keinen Eigenluftverbrauch.	
Rücksteuerung	mit Sekundärentlüftung	
Entlüftungsleistung	110 l/min bei 1,5 bar Ausgangsdruck und 0,35 bar Überdruck zum eingestellten Wert	
Manometeranschluss	G $\frac{1}{4}$ beidseitig, Verschlusschrauben werden mitgeliefert	Einbaulage beliebig
Temperaturbereich	0 °C bis 90 °C, bei entsprechend aufbereiteter Druckluft bis -40 °C	
Werkstoffe	Gehäuse: Aluminiumdruckguss	
	Elastomere: NBR	Innentteile: Messing



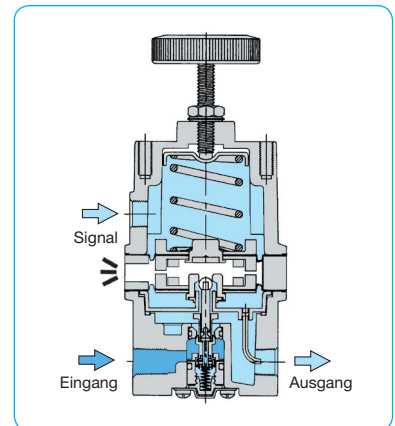
Abmessungen	Volumenstrom	Anschlussgewinde	P ₁ empf.	Druckvoreinstellung	Druckregelbereich	Bestellnummer
A B C	m ³ /h*1 l/min*1	G	bar	bar	bar	

Booster mit Vordruckeinstellung						Eingangsdruck max. 17 bar, rücksteuerbar, ohne Eigenluftverbrauch, Übersetzung 1:1	R650		
68	170	16	72	1200	G $\frac{1}{4}$	5	0... 1	0... 10	R650-02C
						5	0... 2		R650-02D
						8	0... 4		R650-02E
						15	0... 10		R650-02F
68	170	16	78	1300	G $\frac{3}{8}$	5	0... 1	0... 10	R650-03C
						5	0... 2		R650-03D
						8	0... 4		R650-03E
						15	0... 10		R650-03F



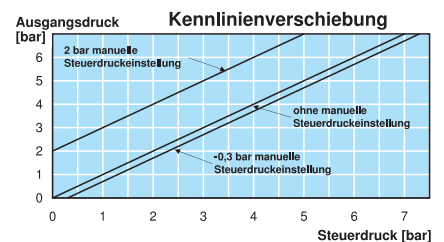
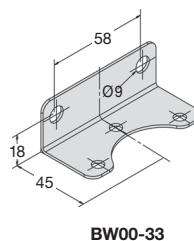
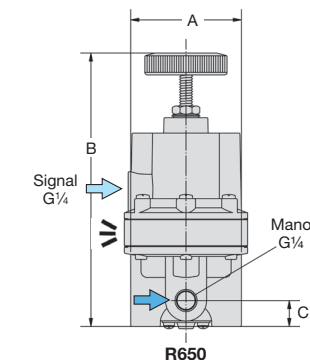
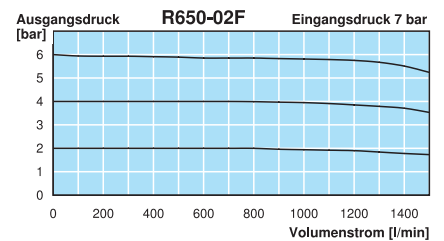
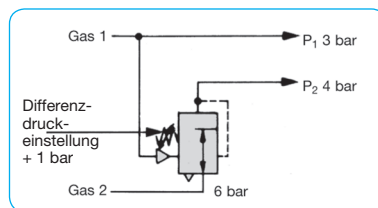
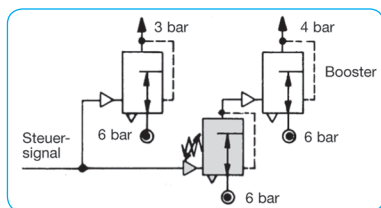
Wahlweise Ausführung, es ist der entsprechende Buchstabe hinzuzufügen

neg. Vordruckeinstellung	werksseitig auf -0,3 bar eingestellt	R650-0..Y
NPT	Anschlussgewinde	R650-0..N
gefasste Entlüftung	G $\frac{1}{8}$ Anschlussgewinde	R650-0..X12
Verstellsicherung	Abdeckkappe über Einstellspindel, Bauhöhe 174 mm	R650-0..T



Zubehör, lose beigelegt

Manometer	Ø 50 mm, 0...*2 bar, G $\frac{1}{4}$	MA5002-...*2
Befestigungswinkel	aus Stahl	BW00-33



*1 bei 7 bar Eingangsdruck und 6 bar Ausgangsdruck
*2 01 = 0...1 bar, 02 = 0...2,5 bar, 04 = 0...4 bar, 10 = 0...10 bar

Manometer: siehe Kapitel Druckmessgeräte

PDF CAD
www.aircom.net

Bestellbeispiel: R650-02C